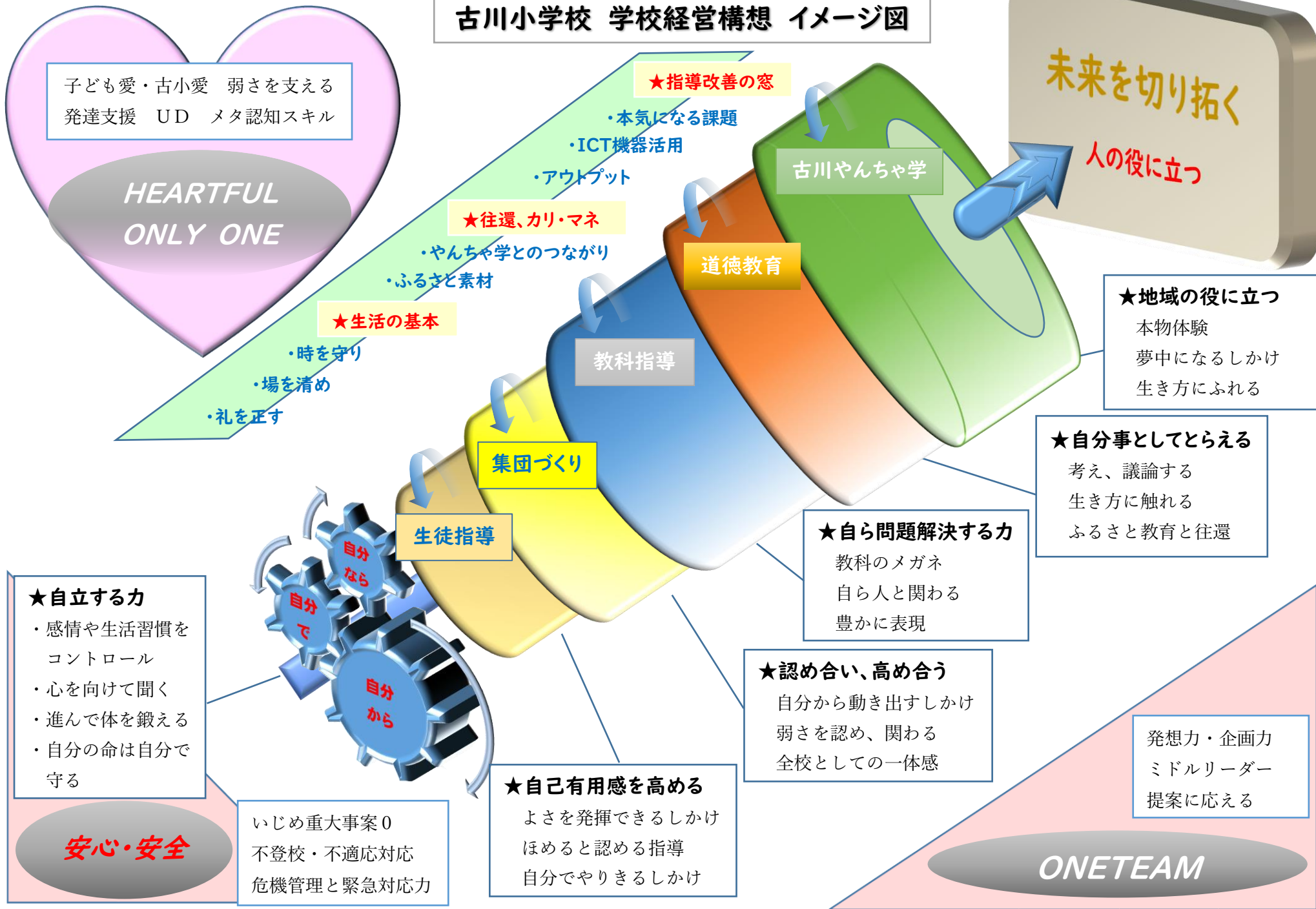


古川小学校 学校経営構想 イメージ図



子ども愛・古小愛 弱さを支える
発達支援 UD メタ認知スキル

HEARTFUL
ONLY ONE

★指導改善の窓

- ・本気になる課題
- ・ICT機器活用
- ・アウトプット

古川やんちゃ学

未来を切り拓く

人の役に立つ

★往還、カリ・マネ

- ・やんちゃ学とのつながり
- ・ふるさと素材

道徳教育

★地域の役に立つ

- 本物体験
- 夢中になるしかけ
- 生き方にふれる

★生活の基本

- ・時を守り
- ・場を清め
- ・礼を正す

教科指導

★自分事としてとらえる

- 考え、議論する
- 生き方に触れる
- ふるさと教育と往還

集団づくり

★自ら問題解決する力

- 教科のメガネ
- 自ら人と関わる
- 豊かに表現

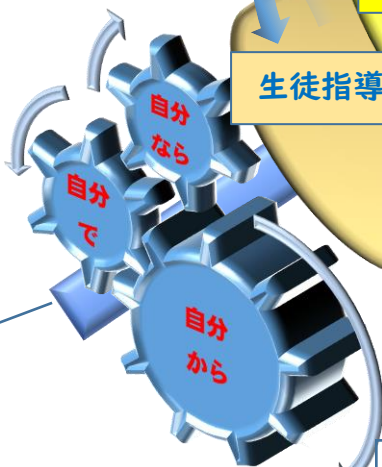
生徒指導

★認め合い、高め合う

- 自分から動き出すしかけ
- 弱さを認め、関わる
- 全校としての一体感

★自立する力

- 感情や生活習慣をコントロール
- 心に向けて聞く
- 進んで体を鍛える
- 自分の命は自分で守る



★自己有用感を高める

- よさを発揮できるしかけ
- ほめると認める指導
- 自分でやりきるしかけ

安心・安全

- いじめ重大事案0
- 不登校・不適応対応
- 危機管理と緊急対応力

- 発想力・企画力
- ミドルリーダー
- 提案に応える

ONETEAM